

ENQUÊTE ADHÉRENTS 2022



Édito

Votre Réseau APOGÉES veille à développer une relation partenariale avec chacun d'entre vous, et s'engage activement pour votre satisfaction.

Nous accompagnons les établissements sociaux et médico-sociaux dans l'optimisation de leur stratégie de gestion et leurs fonctions support. Chaque offre ou service est pensé pour répondre à un besoin fondamental : vous fournir les outils vous permettant de les maîtriser et de les garder au service de vos projets d'établissement et d'institution.

Chaque événement, partenariat, ou initiative organisé a pour vocation de vous impliquer et vous permettre de prendre part à la vie associative de votre Réseau : partager, valoriser les expériences et coconstruire les solutions de demain.

Afin d'être en mesure de poursuivre les ambitions que nous nous sommes fixées pour vous accompagner, et développer des actions à forte valeur ajoutée, le Réseau APOGÉES a lancé à l'automne dernier une enquête auprès de vous, adhérents APOGÉES. Elle avait pour objectif de mieux vous connaître, ainsi que vos enjeux et attentes afin de vous proposer, demain, le meilleur accompagnement possible à travers nos services et notre mission d'animation du Réseau.

Nous avons souhaité confronter notre vision à votre réalité, en voici les principaux résultats !

Méthodologie & Modalités d'organisation

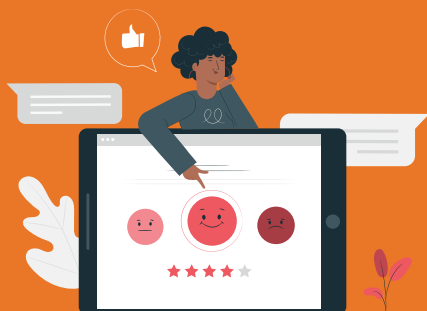
Enquête réalisée par l'institut Euroêka Marketing Conseil



Enquête qualitative
auprès de

30

répondants



Échantillon représentatif de tous les
secteurs d'activité et de toutes les
fonctions de notre adhérentèle
mais non-exhaustif

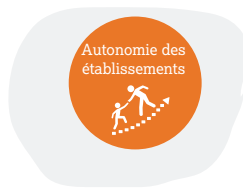


Les premiers résultats



« Seul on va plus vite,
ensemble on va plus loin »
Proverbe Africain

- ⦿ **La vision APOGÉES :**
La mutualisation est vue par le Réseau comme un outil vertueux au service de la performance globale, au centre de toutes ses actions. Elle permet de développer des moyens globaux (pas seulement économiques ou financiers) pour les structures afin de renforcer leur autonomie.
Le Réseau APOGÉES œuvre ainsi pour que les mutualisations et coopérations soient plus efficaces.
- ⦿ **La vision des adhérents :**
Les répondants partagent totalement cette idée de mutualisation. Ce concept est souvent érigé au rang de valeur et comme un levier de survie et de croissance, bien au-delà de l'aspect pécunier.



Autonomie des établissements

- ⦿ « *L'autonomie consiste à se donner à soi-même envers l'autre une loi, plutôt que de la recevoir de la nature ou d'une autorité extérieure* ». Antoine SPIRE
- ⦿ **La vision APOGÉES :** Le Réseau APOGÉES considère que les institutions et établissements de l'ESS sont d'autant plus efficaces dans leur mission sociale de soutien apporté aux populations fragiles et leurs actions sur le territoire, que lorsqu'ils sont en pleine capacité de définir leurs moyens et actions en autonomie, dans le cadre défini par les politiques publiques.
- ⦿ **La vision des adhérents :** Deux visions différentes ressortent autour de cette question :
 - La notion d'**autonomie financière**, vis-à-vis des collectivités et des organismes de tarification,
 - La notion d'**autonomie de fonctionnement**, vis-à-vis des collectivités ou des grosses structures associatives gestionnaires avec une politique dirigiste.



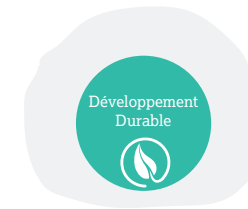
Attention portée au travailleur

- ⦿ « *Lorsque l'on comprend ce qui est attendu de soi, on peut et on veut agir. De passif, on devient acteur, de désengagé, on veut s'impliquer et la peur cède le pas à l'action* ». Yves DESJACQUES et Philippe RODET
- ⦿ **La vision APOGÉES :** Pour le Réseau APOGÉES, l'employeur a une réelle responsabilité dans le parcours professionnel et de vie des salariés. De plus, le sens donné au travail contribue à l'enrichissement des compétences dans le secteur de l'ESS et à l'attractivité des métiers.
- ⦿ **La vision des adhérents :** Ce sujet est un enjeu fort pour la plupart des répondants qui manifestent **un réel besoin d'accompagnement sur ces aspects liés au management et à la vie du collaborateur au sein de l'établissement** : adhésion des équipes au projet associatif, intégration de nouveaux collaborateurs, ambiance d'équipe, surcharge de travail, rémunération, équilibre vie privée / vie professionnelle, communication des managers avec leurs équipes, etc.



Ancrage territorial

- ⦿ « *Qui laisse appauvrir une terre, chaque jour décline et s'obère* ». Proverbe français de 1872
- ⦿ **La vision APOGÉES :** Le Réseau APOGÉES pense que les acteurs, en vivant une même réalité territoriale, participent à la structuration de leur territoire et sont les plus à même de faire bouger les lignes en se regroupant et en coopérant ensemble.
- ⦿ **La vision des adhérents :** Pour les adhérents interrogés, c'est **une évidence de travailler au maximum avec des acteurs locaux et proches de leur établissement / association** afin de créer de la valeur sur le territoire, soutenir les partenaires et limiter leur empreinte environnementale. La dimension « politique » de cet ancrage, c'est-à-dire leur rôle en tant qu'acteur essentiel du territoire est toutefois peu mise en avant.



Développement durable

- ⦿ « *Ne doutez jamais qu'un petit groupe de citoyens engagés et réfléchis puisse changer le monde. En réalité c'est toujours ce qui s'est passé* ». Margaret MEAD
- ⦿ **La vision APOGÉES :** Le Réseau APOGÉES soutient une économie de la construction, un modèle de gestion qui soit plus durable, permettant de créer des solutions atteignables et utiles pour tous, répondant à de réels besoins et utilisant des ressources immatérielles, notamment les collaborateurs et leurs compétences.
- ⦿ **La vision des adhérents :** Ce sujet n'est pas le plus prioritaire au regard des autres sujets évoqués, d'autant plus qu'il est indirectement induit par l'ancrage territorial. Il apparaît également comme une priorité coûteuse difficile à mettre en œuvre à budgets constants.

La mutualisation au centre des actions du Réseau APOGÉES

Au quotidien, la mutualisation et la coopération sont déjà une réalité pour le Réseau APOGÉES et notre objectif est de construire avec vous de nouvelles solutions !

Découvrez nos actions en cliquant dans ces pictos



#01 : L'accompagnement à l'autonomie financière avec notre offre de référencement ELIAE :

- ✓ des conditions négociées pour une meilleure maîtrise et gestion de votre budget global et de votre temps.

#02 : L'accompagnement à l'autonomie de fonctionnement via la mise en œuvre de projets associatifs, d'établissements, de services, ou formations proposés par notre Cabinet Conseil coopératif APHILIA :

- ✓ une vision extérieure et objective pour une prise de décision facilitée.

#03 : L'accompagnement à l'optimisation des fonctions support grâce à notre Réseau d'experts DARIUS :

- ✓ une reprise en main de ces fonctions vous permettant de vous reconcentrer sur votre cœur de métier : l'accueil de vos bénéficiaires.

#04 : La valorisation de l'innovation sociale, ainsi que les moyens mis en œuvre dans le cadre de l'animation du Réseau grâce à notre pôle RACINES :

- ✓ des rencontres et des échanges pour partager les bonnes pratiques.



- ✓ **#01** : L'accompagnement au management et au coaching avec notre pôle DARIUS RH.

- ✓ **#02** : L'aide au recrutement et à la mutualisation des ressources humaines sur un territoire avec la Coopérative COORHEA.

- ✓ **#03** : Les diagnostics et évaluations sur les risques sociaux et psycho-sociaux avec notre Cabinet Conseil Coopératif APHILIA.



- #01** : La construction de référencements locaux en partenariat avec des acteurs régionaux : des référencements sur-mesure adaptés à vos besoins.

#02 : Les projets thématiques (ex. Restaur'action en région Sud-Est et les tables des experts en région Centre-Ouest) :

- ✓ des rencontres pour mettre en commun des enjeux et problématiques et coconstruire des solutions.

#03 : Le projet de soutien aux acteurs du Tourisme Social :

- ✓ des établissements et leurs offres valorisés au niveau national.

#04 : La co-construction de projets avec des partenaires locaux au cœur des territoires (Ex : 5 chefs au piano) :

- ✓ un soutien et partage de vos projets locaux vous faisant gagner en visibilité.



- ✓ **#01** : La formation RSE et l'accompagnement à l'achat avec notre Cabinet Conseil Coopératif APHILIA.

#02 : Notre démarche ARM en cours de construction : un site pédagogique dédié où vous trouverez des bonnes pratiques liées aux Achats Responsables Mutualisés et une pré-sélection de produits et fournisseurs s'inscrivant dans une démarche responsable.

- ✓ **#03** : Notre démarche de labellisation : nous avons entamé la démarche de labellisation LUCIE, un label qui permet aux organisations engagées de progresser dans leur responsabilité sociétale.